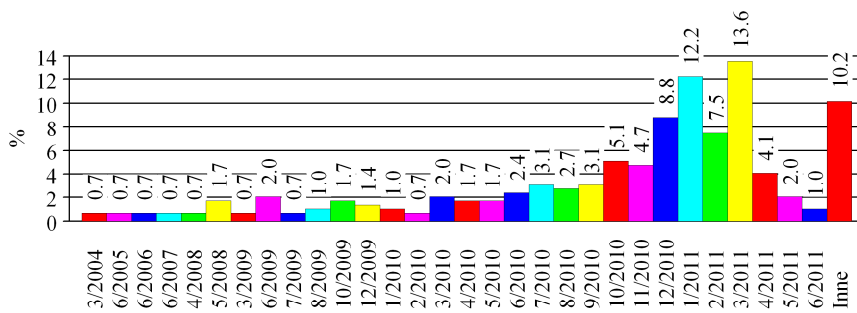


**Raport z badań ankietowych
wśród chorych na
R A K A P Ł U C A**

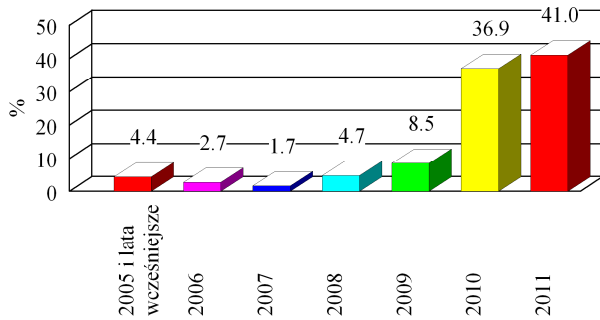
czerwiec - sierpień 2011

Przebieg w czasie: diagnostyka i leczenie

Moment pojawienia się pierwszych objawów

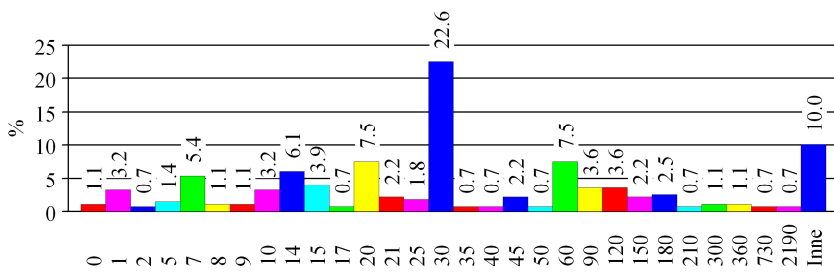


(1) MOMENT POJAWIENIA SIĘ PIERWSZYCH OBJAWÓW

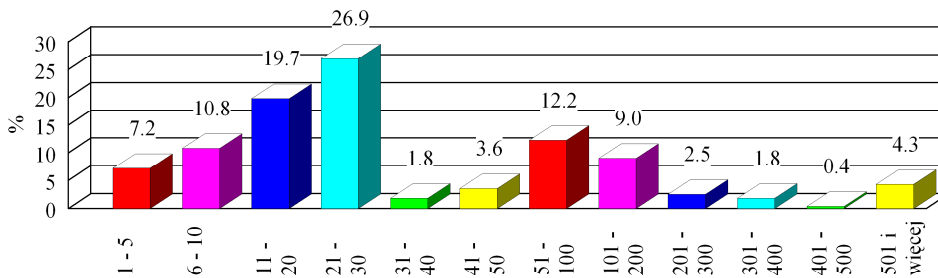


(1) MOMENT POJAWIENIA SIĘ PIERWSZYCH OBJAWÓW

Liczba dni pomiędzy: pierwsze objawy - podejrzenie raka płuca



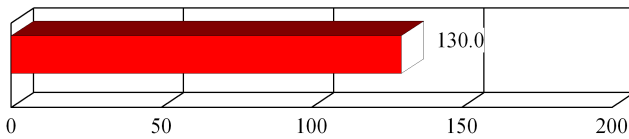
(2) LICZBA DNI POMIĘDZY: PIERWSZE OBJAWY - PODEJRZENIE RAKA PŁUCA



(2) LICZBA DNI POMIĘDZY: PIERWSZE OBJAWY - PODEJRZENIE RAKA PŁUCA

(2) LICZBA DNI POMIĘDZY: PIERWSZE OBJAWY - PODEJRZENIE RAKA PŁUCA

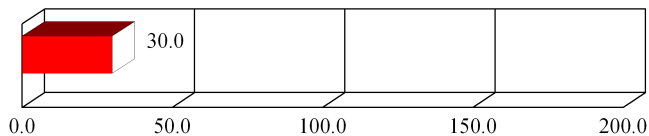
Średnia



(2) LICZBA DNI POMIĘDZY: PIERWSZE OBJAWY - PODEJRZENIE RAKA PŁUCA

(2) LICZBA DNI POMIĘDZY: PIERWSZE OBJAWY - PODEJRZENIE RAKA PŁUCA

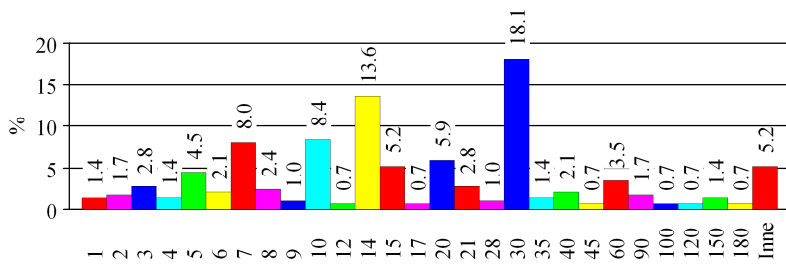
Mediana



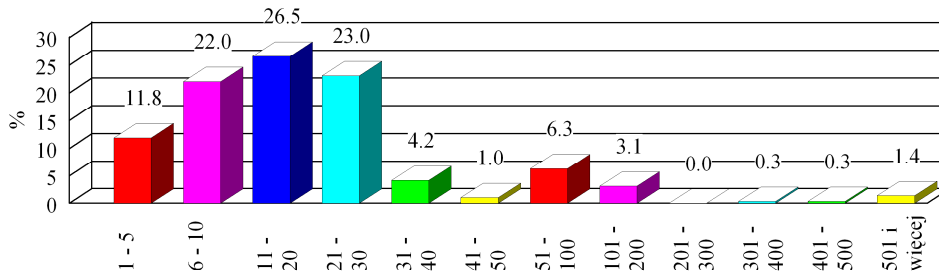
(2) LICZBA DNI POMIĘDZY: PIERWSZE OBJAWY - PODEJRZENIE RAKA PŁUCA

	Ogółem	(5) PLACÓWKI MEDYCZNE OBECNE W MIEJSCU ZAMIESZKANIA RESPONDENTA		
		odział szpitalny lub poradnia onkologiczna	szpital onkologiczny	żaden z nich
	314	144	61	120
(2) LICZBA DNI POMIĘDZY: PIERWSZE OBJAWY - PODEJRZENIE RAKA PŁUCA				
Średnia	130.03	138.83	112.91	142.29
Mediana	30.00	30.00	30.00	30.00

Liczba dni pomiędzy: podejrzenie raka płuca - postawienie diagnozy



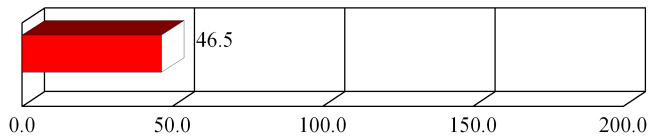
(3) LICZBA DNI POMIĘDZY: PODEJRZENIE RAKA PŁUCA - POSTAWIENIE DIAGNOZY



(3) LICZBA DNI POMIĘDZY: PODEJRZENIE RAKA PŁUCA - POSTAWIENIE DIAGNOZY

(3) LICZBA DNI POMIĘDZY: PODEJRZENIE RAKA PŁUCA - POSTAWIENIE DIAGNOZY

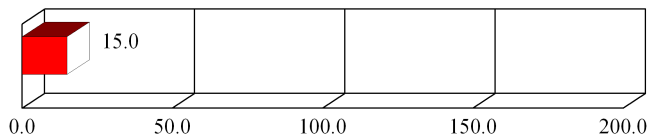
Średnia



(3) LICZBA DNI POMIĘDZY: PODEJRZENIE RAKA PŁUCA - POSTAWIENIE DIAGNOZY

(3) LICZBA DNI POMIĘDZY: PODEJRZENIE RAKA PŁUCA - POSTAWIENIE DIAGNOZY

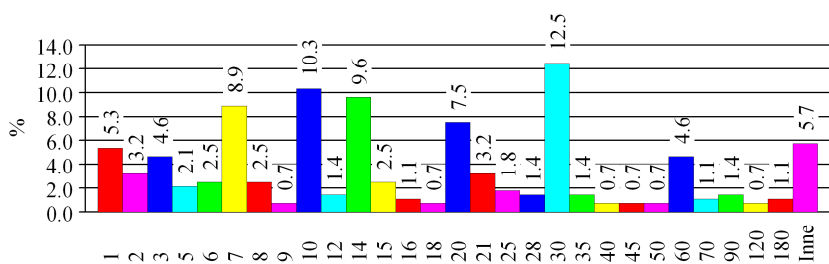
Mediana



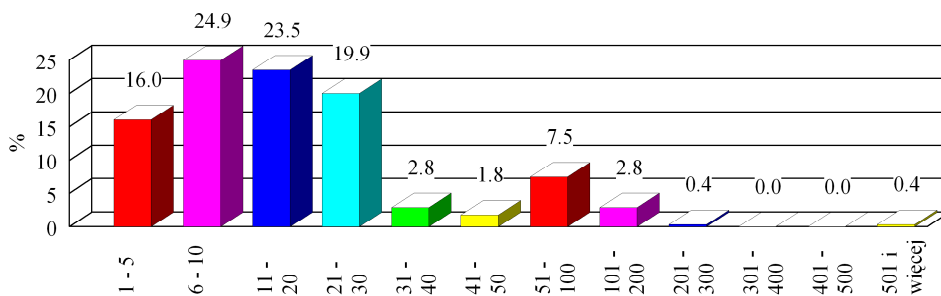
(3) LICZBA DNI POMIĘDZY: PODEJRZENIE RAKA PŁUCA - POSTAWIENIE DIAGNOZY

	Ogółem	(5) PLACÓWKI MEDYCZNE OBECNE W MIEJSCU ZAMIESZKANIA RESPONDENTA		
		odział szpitalny lub poradnia onkologiczna	szpital onkologiczny	żaden z nich
	314	144	61	120
(3) LICZBA DNI POMIĘDZY: PODEJRZENIE RAKA PŁUCA - POSTAWIENIE DIAGNOZY				
Średnia	46.49	62.93	69.22	31.15
Mediana	15.00	14.00	15.00	15.00

Liczba dni pomiędzy: potwierdzenie diagnozy - rozpoczęcie leczenia



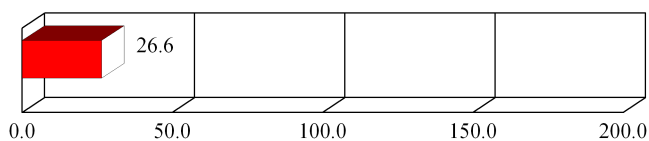
(4) LICZBA DNI POMIĘDZY: POTWIERDZENIE DIAGNOZY - ROZPOCZĘCIE LECZENIA



(4) LICZBA DNI POMIĘDZY: POTWIERDZENIE DIAGNOZY - ROZPOCZĘCIE LECZENIA

(4) LICZBA DNI POMIĘDZY: POTWIERDZENIE DIAGNOZY - ROZPOCZĘCIE LECZENIA

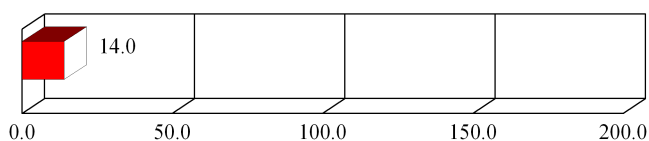
Średnia



(4) LICZBA DNI POMIĘDZY: POTWIERDZENIE DIAGNOZY - ROZPOCZĘCIE LECZENIA

(4) LICZBA DNI POMIĘDZY: POTWIERDZENIE DIAGNOZY - ROZPOCZĘCIE LECZENIA

Mediana

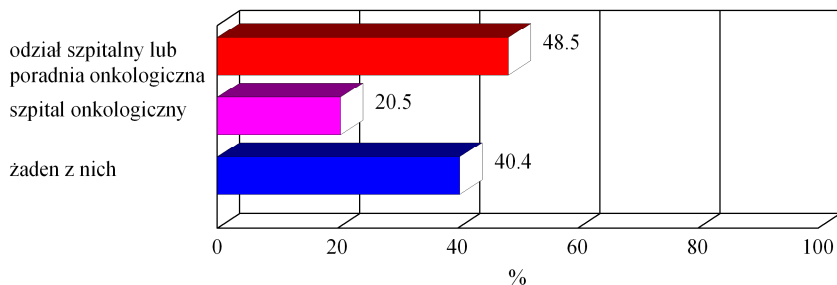


(4) LICZBA DNI POMIĘDZY: POTWIERDZENIE DIAGNOZY - ROZPOCZĘCIE LECZENIA

	Ogółem	(5) PLACÓWKI MEDYCZNE OBECNE W MIEJSCU ZAMIESZKANIA RESPONDENTA		
		odział szpitalny lub poradnia onkologiczna	szpital onkologiczny	żaden z nich
	314	144	61	120
(4) LICZBA DNI POMIĘDZY: POTWIERDZENIE DIAGNOZY - ROZPOCZĘCIE LECZENIA				
Średnia	26.57	30.30	27.58	22.88
Mediana	14.00	14.00	16.50	14.00

Miejsce leczenia

(5) PLACÓWKI MEDYCZNE OBECNE W MIEJSCU ZAMIESZKANIA RESPONDENTA

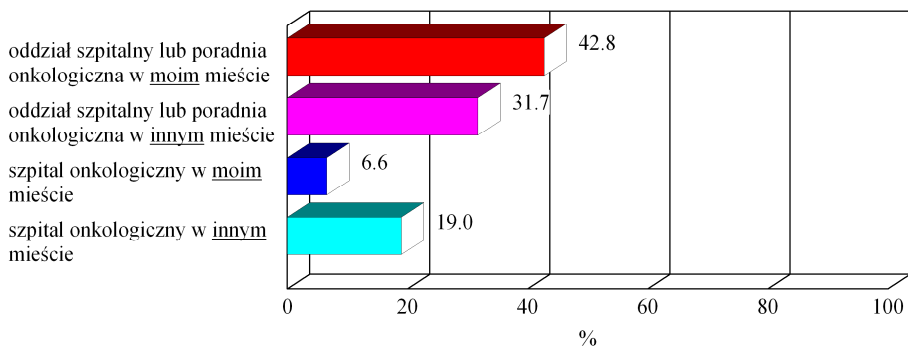


* Pytania z wieloma odpowiedziami dają w sumie więcej niż 100%.

	Ogółem	(5) PLACÓWKI MEDYCZNE OBECNE W MIEJSCU ZAMIESZKANIA RESPONDENTA		
		odział szpitalny lub poradnia onkologiczna	szpital onkologiczny	żaden z nich
	314	144	61	120
(5) PLACÓWKI MEDYCZNE OBECNE W MIEJSCU ZAMIESZKANIA RESPONDENTA				
odział szpitalny lub poradnia onkologiczna	48.5%	100.0%	44.3%	0.8%
szpital onkologiczny	20.5%	18.8%	100.0%	0.8%
żaden z nich	40.4%	0.7%	1.6%	100.0%
Suma	*	*	*	*

* Pytania z wieloma odpowiedziami dają w sumie więcej niż 100%.

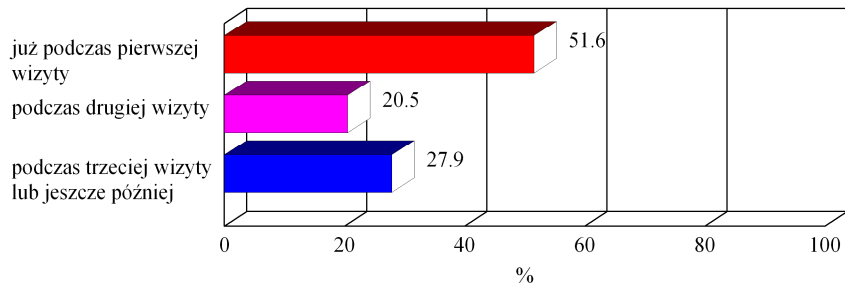
(6) W JAKIEJ PLACÓWCE RESPONDENT ROZPOCZĄŁ LECZENIE ONKOLOGICZNE?



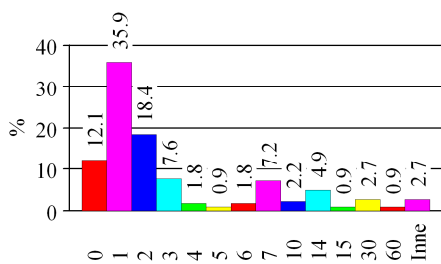
	Ogółem	(5) PLACÓWKI MEDYCZNE OBECNE W MIEJSCU ZAMIESZKANIA RESPONDENTA		
		oddział szpitalny lub poradnia onkologiczna	szpital onkologiczny	żaden z nich
	314	144	61	120
(6) W JAKIEJ PLACÓWCE RESPONDENT ROZPOCZĄŁ LECZENIE ONKOLOGICZNE?				
oddział szpitalny lub poradnia onkologiczna w <u>moim</u> mieście	42.8%	71.0%	55.2%	10.0%
oddział szpitalny lub poradnia onkologiczna w <u>innym</u> mieście	31.7%	15.2%	10.3%	58.2%
szpital onkologiczny w <u>moim</u> mieście	6.6%	2.9%	25.9%	0.9%
szpital onkologiczny w <u>innym</u> mieście	19.0%	10.9%	8.6%	30.9%
Suma	100.0%	100.0%	100.0%	100.0%

Diagnostyka

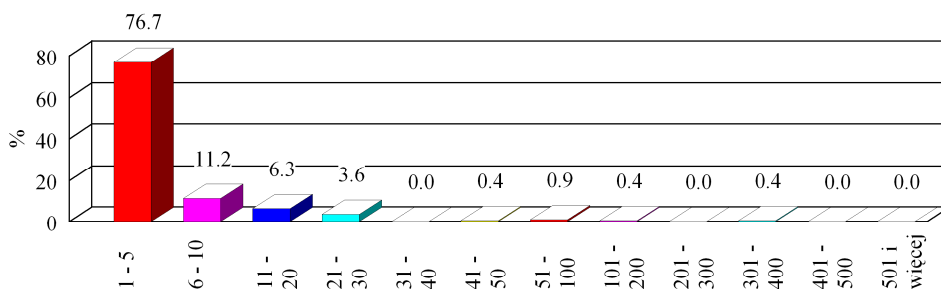
(7) KIEDY LEKARZ I KONTAKTU SKIEROWAŁ NA RTG KLATKI PIERSIOWEJ?



	Ogółem	(5) PLACÓWKI MEDYCZNE OBECNE W MIEJSCU ZAMIESZKANIA RESPONDENTA		
		odział szpitalny lub poradnia onkologiczna	szpital onkologiczny	żaden z nich
	314	144	61	120
(7) KIEDY LEKARZ I KONTAKTU SKIEROWAŁ NA RTG KLATKI PIERSIOWEJ?				
już podczas pierwszej wizyty	51.6%	59.8%	58.0%	40.6%
podczas drugiej wizyty	20.5%	17.9%	16.0%	25.7%
podczas trzeciej wizyty lub jeszcze później	27.9%	22.2%	26.0%	33.7%
Suma	100.0%	100.0%	100.0%	100.0%



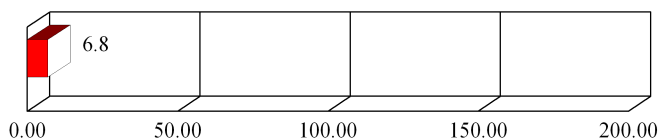
(8) LICZBA DNI OCZEKIWANIA NA RTG KLATKI PIERSIOWE



(8) LICZBA DNI OCZEKIWANIA NA RTG KLATKI PIERSIOWE

(8) LICZBA DNI OCZEKIWANIA NA RTG KLATKI PIERSIOWE

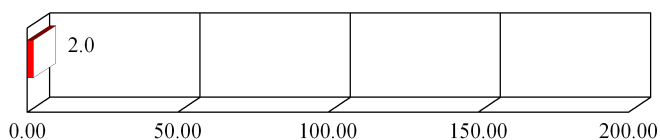
Średnia



(8) LICZBA DNI OCZEKIWANIA NA RTG KLATKI PIERSIOWE

(8) LICZBA DNI OCZEKIWANIA NA RTG KLATKI PIERSIOWE

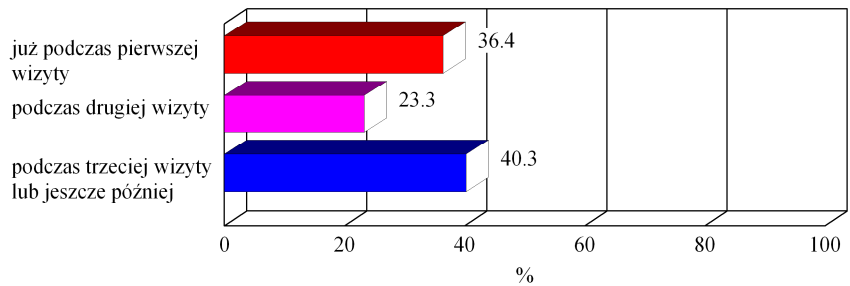
Mediana



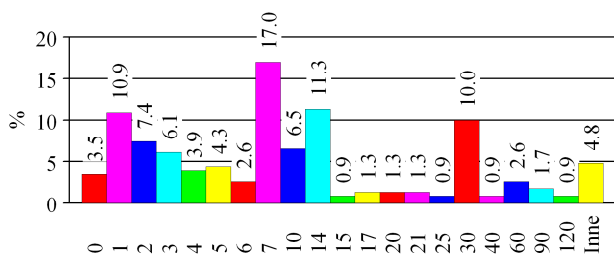
(8) LICZBA DNI OCZEKIWANIA NA RTG KLATKI PIERSIOWE

	Ogółem	(5) PLACÓWKI MEDYCZNE OBECNE W MIEJSCU ZAMIESZKANIA RESPONDENTA		
		odział szpitalny lub poradnia onkologiczna	szpital onkologiczny	żaden z nich
	314	144	61	120
(8) LICZBA DNI OCZEKIWANIA NA RTG KLATKI PIERSIOWE				
Średnia	6.77	9.25	3.60	5.02
Mediana	2.00	2.00	1.00	2.00

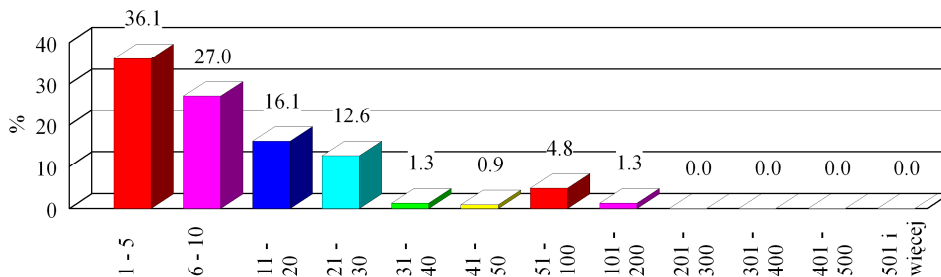
(9) KIEDY LEKARZ I KONTAKTU SKIEROWAŁ DO SPECJALISTY ONKOLOGA?



	Ogółem	(5) PLACÓWKI MEDYCZNE OBECNE W MIEJSCU ZAMIESZKANIA RESPONDENTA		
		odział szpitalny lub poradnia onkologiczna	szpital onkologiczny	żaden z nich
	314	144	61	120
(9) KIEDY LEKARZ I KONTAKTU SKIEROWAŁ DO SPECJALISTY ONKOLOGA?				
już podczas pierwszej wizyty	36.4%	37.0%	53.5%	30.3%
podczas drugiej wizyty	23.3%	28.7%	16.3%	20.2%
podczas trzeciej wizyty lub jeszcze później	40.3%	34.3%	30.2%	49.4%
Suma	100.0%	100.0%	100.0%	100.0%



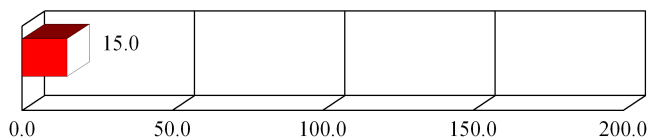
(10) LICZBA DNI OCZEKIWANIA NA WIZYTĘ U SPECJALISTY ONKOLOGA



(10) LICZBA DNI OCZEKIWANIA NA WIZYTĘ U SPECJALISTY ONKOLOGA

(10) LICZBA DNI OCZEKIWANIA NA WIZYTĘ U SPECJALISTY ONKOLOGA

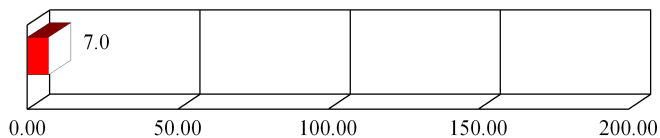
Średnia



(10) LICZBA DNI OCZEKIWANIA NA WIZYTĘ U SPECJALISTY ONKOLOGA

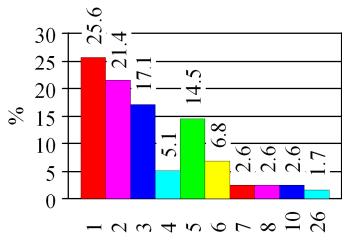
(10) LICZBA DNI OCZEKIWANIA NA WIZYTĘ U SPECJALISTY ONKOLOGA

Mediana

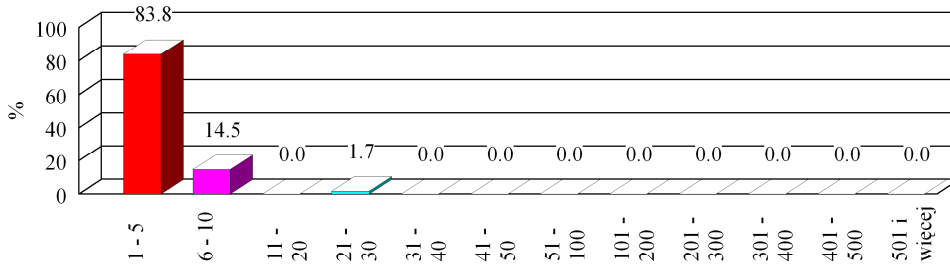


(10) LICZBA DNI OCZEKIWANIA NA WIZYTĘ U SPECJALISTY ONKOLOGA

	(5) PLACÓWKI MEDYCZNE OBECNE W MIEJSCU ZAMIESZKANIA RESPONDENTA			
	Ogółem	odział szpitalny lub poradnia onkologiczna	szpital onkologiczny	żaden z nich
	314	144	61	120
(10) LICZBA DNI OCZEKIWANIA NA WIZYTĘ U SPECJALISTY ONKOLOGA				
Średnia	15.05	13.80	12.55	16.00
Mediana	7.00	7.00	6.00	10.00



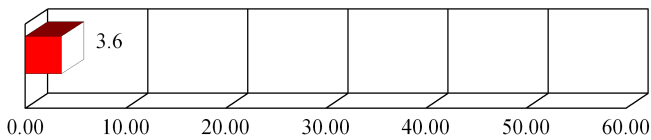
(11) LICZBA ONKOLOGÓW PRACUJĄCYCH W PLACÓWCE MEDYCZNEJ



(11) LICZBA ONKOLOGÓW PRACUJĄCYCH W PLACÓWCE MEDYCZNEJ

(11) LICZBA ONKOLOGÓW PRACUJĄCYCH W PLACÓWCE MEDYCZNEJ

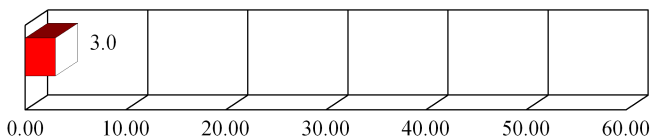
Średnia



(11) LICZBA ONKOLOGÓW PRACUJĄCYCH W PLACÓWCE MEDYCZNEJ

(11) LICZBA ONKOLOGÓW PRACUJĄCYCH W PLACÓWCE MEDYCZNEJ

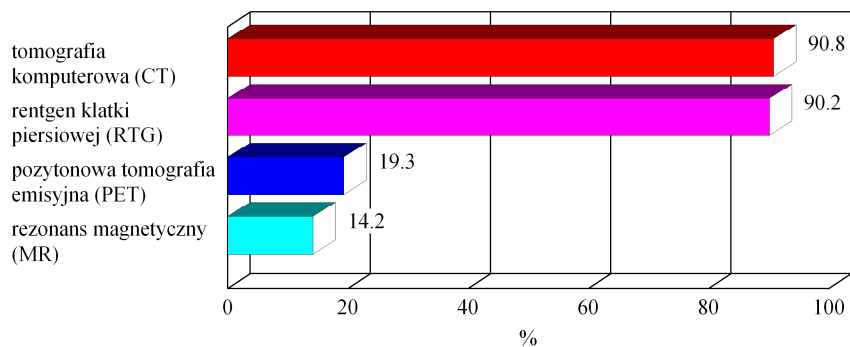
Mediana



(11) LICZBA ONKOLOGÓW PRACUJĄCYCH W PLACÓWCE MEDYCZNEJ

	Ogółem	(5) PLACÓWKI MEDYCZNE OBECNE W MIEJSCU ZAMIESZKANIA RESPONDENTA		
		odział szpitalny lub poradnia onkologiczna	szpital onkologiczny	zaden z nich
	314	144	61	120
(11) LICZBA ONKOLOGÓW PRACUJĄCYCH W PLACÓWCE MEDYCZNEJ				
Średnia	3.62	3.96	3.76	3.51
Mediana	3.00	3.00	3.00	3.00

(12) WYKONANE BADANIA DIAGNOSTYCZNE



* Pytania z wieloma odpowiedziami dają w sumie więcej niż 100%.

	Ogółem	(5) PLACÓWKI MEDYCZNE OBECNE W MIEJSCU ZAMIESZKANIA RESPONDENTA		
		odział szpitalny lub poradnia onkologiczna	szpital onkologiczny	żaden z nich
	314	144	61	120
(12) WYKONANE BADANIA DIAGNOSTYCZNE				
tomografia komputerowa (CT)	90.8%	89.1%	87.3%	92.3%
rentgen klatki piersiowej (RTG)	90.2%	88.3%	89.1%	94.0%
pozytonowa tomografia emisyjna (PET)	19.3%	21.2%	18.2%	19.7%
rezonans magnetyczny (MR)	14.2%	13.1%	14.5%	17.1%
żadne	0.0%	0.0%	0.0%	0.0%
Suma	*	*	*	*

* Pytania z wieloma odpowiedziami dają w sumie więcej niż 100%.

(12-1) LICZBA DNI OCZEKIWANIA NA RTG

Średnia



(12-1) LICZBA DNI OCZEKIWANIA NA RTG

Mediana



(12-2) LICZBA DNI OCZEKIWANIA NA CT

Średnia



(12-2) LICZBA DNI OCZEKIWANIA NA CT

Mediana



(12-3) LICZBA DNI OCZEKIWANIA NA MR

Średnia



(12-3) LICZBA DNI OCZEKIWANIA NA MR

Mediana



(12-4) LICZBA DNI OCZEKIWANIA NA PET

Średnia



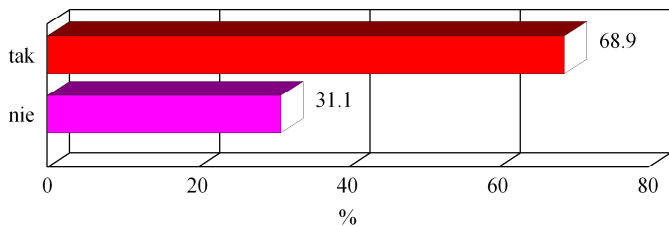
(12-4) LICZBA DNI OCZEKIWANIA NA PET

Mediana



	Ogółem	(5) PLACÓWKI MEDYCZNE OBECNE W MIEJSCU ZAMIESZKANIA RESPONDENTA		
		odział szpitalny lub poradnia onkologiczna	szpital onkologiczny	żaden z nich
	314	144	61	120
(12-1) LICZBA DNI OCZEKIWANIA NA RTG				
Średnia	2.72	2.92	2.62	2.29
Mediana	1.00	1.00	1.00	1.00
(12-2) LICZBA DNI OCZEKIWANIA NA CT				
Średnia	12.84	13.50	15.05	11.56
Mediana	7.00	7.00	7.00	7.00
(12-3) LICZBA DNI OCZEKIWANIA NA MR				
Średnia	11.25	8.60	11.00	13.39
Mediana	5.50	7.00	7.00	5.00
(12-4) LICZBA DNI OCZEKIWANIA NA PET				
Średnia	18.69	28.11	7.89	8.95
Mediana	8.00	10.50	7.00	7.00

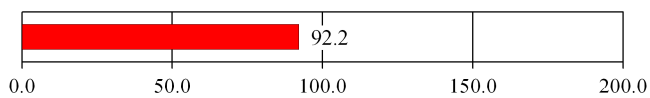
(13) CZY RESPONDENT LEŻAŁ W SZPITALU W CELU PRZEPROWADZENIA BADAŃ DIAGN.?



	Ogółem	(5) PLACÓWKI MEDYCZNE OBECNE W MIEJSCU ZAMIESZKANIA RESPONDENTA		
		odział szpitalny lub poradnia onkologiczna	szpital onkologiczny	żaden z nich
	314	144	61	120
(13) CZY RESPONDENT LEŻAŁ W SZPITALU W CELU PRZEPROWADZENIA BADAŃ DIAGN.?				
tak	68.9%	70.2%	79.7%	67.6%
nie	31.1%	29.8%	20.3%	32.4%
Suma	100.0%	100.0%	100.0%	100.0%

(14) LICZBA DNI POMIĘDZY: PIERWSZYM - OSTATNIM BADANIEM DIAG.

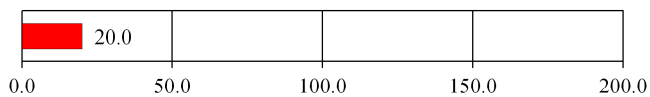
Średnia



(14) LICZBA DNI POMIĘDZY: PIERWSZYM - OSTATNIM BADANIEM DIAG.

(14) LICZBA DNI POMIĘDZY: PIERWSZYM - OSTATNIM BADANIEM DIAG.

Mediana

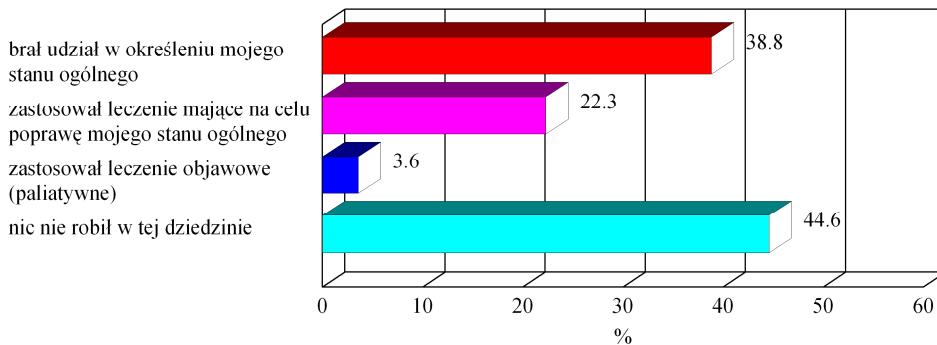


(14) LICZBA DNI POMIĘDZY: PIERWSZYM - OSTATNIM BADANIEM DIAG.

	Ogółem	(5) PLACÓWKI MEDYCZNE OBECNE W MIEJSCU ZAMIESZKANIA RESPONDENTA		
		odział szpitalny lub poradnia onkologiczna	szpital onkologiczny	żaden z nich
	314	144	61	120
(14) LICZBA DNI POMIĘDZY: PIERWSZYM - OSTATNIM BADANIEM DIAG.				
Średnia	92.16	144.16	199.62	44.94
Mediana	20.00	17.00	20.00	20.00

Leczenie

(15) ROLA LEKARZA I KONTAKTU W PRZYGOTOWANIU DO LECZENIA ONKOLOGICZNEGO?

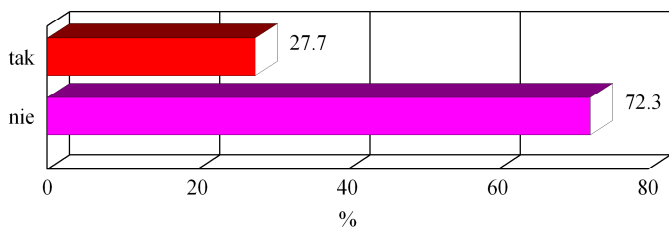


* Pytania z wieloma odpowiedziami dają w sumie więcej niż 100%.

	Ogółem	(5) PLACÓWKI MEDYCZNE OBECNE W MIEJSCU ZAMIESZKANIA RESPONDENTA		
		odział szpitalny lub poradnia onkologiczna	szpital onkologiczny	żaden z nich
	314	144	61	120
(15) ROLA LEKARZA I KONTAKTU W PRZYGOTOWANIU DO LECZENIA ONKOLOGICZNEGO?				
brał udział w określeniu mojego stanu ogólnego	38.8%	43.5%	48.2%	30.1%
zastosował leczenie mające na celu poprawę mojego stanu ogólnego	22.3%	21.8%	14.3%	23.0%
zastosował leczenie objawowe (paliatywne)	3.6%	3.2%	7.1%	2.7%
nic nie robił w tej dziedzinie	44.6%	42.7%	44.6%	47.8%
Suma	*	*	*	*

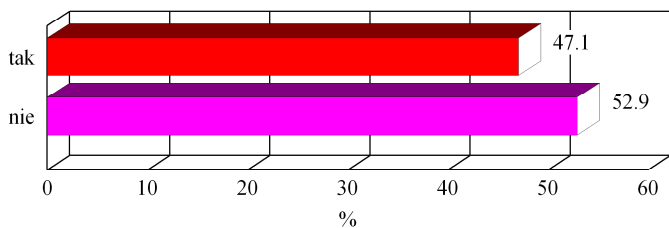
* Pytania z wieloma odpowiedziami dają w sumie więcej niż 100%.

(16) CZY PODCZAS LECZENIA ONKOLOGICZNEGO BYŁ KONSULTOWANY LEKARZ I KONT.?



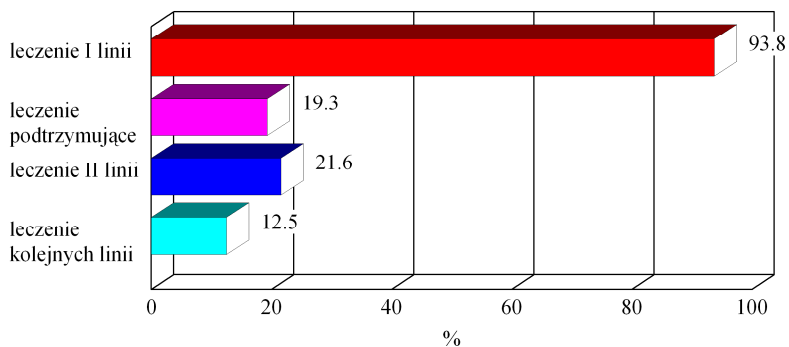
	Ogółem	(5) PLACÓWKI MEDYCZNE OBECNE W MIEJSCU ZAMIESZKANIA RESPONDENTA		
		odział szpitalny lub poradnia onkologiczna	szpital onkologiczny	żaden z nich
	314	144	61	120
(16) CZY PODCZAS LECZENIA ONKOLOGICZNEGO BYŁ KONSULTOWANY LEKARZ I KONT.?				
tak	27.7%	20.7%	32.1%	30.6%
nie	72.3%	79.3%	67.9%	69.4%
Suma	100.0%	100.0%	100.0%	100.0%

(17) CZY ONKOLOG ROZWAŻAŁ WYKONANIE BADANIA MOLEKULARNEGO?



	Ogółem	(5) PLACÓWKI MEDYCZNE OBECNE W MIEJSCU ZAMIESZKANIA RESPONDENTA		
		odział szpitalny lub poradnia onkologiczna	szpital onkologiczny	żaden z nich
	314	144	61	120
(17) CZY ONKOLOG ROZWAŻAŁ WYKONANIE BADANIA MOLEKULARNEGO?				
tak	47.1%	46.0%	50.0%	48.9%
nie	52.9%	54.0%	50.0%	51.1%
Suma	100.0%	100.0%	100.0%	100.0%

(18) JAKIE ETAPY LECZENIA ONKOLOGICZNEGO BYŁY WYKONANE?



* Pytania z wieloma odpowiedziami dają w sumie więcej niż 100%.

	Ogółem	(5) PLACÓWKI MEDYCZNE OBECNE W MIEJSCU ZAMIESZKANIA RESPONDENTA		
		odział szpitalny lub poradnia onkologiczna	szpital onkologiczny	żaden z nich
	314	144	61	120
(18) JAKIE ETAPY LECZENIA ONKOLOGICZNEGO BYŁY WYKONANE?				
leczenie I linii	93.8%	93.4%	97.2%	94.2%
leczenie podtrzymujące	19.3%	18.4%	19.4%	18.8%
leczenie II linii	21.6%	17.1%	19.4%	29.0%
leczenie kolejnych linii	12.5%	7.9%	13.9%	17.4%
Suma	*	*	*	*

* Pytania z wieloma odpowiedziami dają w sumie więcej niż 100%.

(18-1) LICZBA DNI OCZEKIWANIA NA LECZENIE I LINII

Średnia



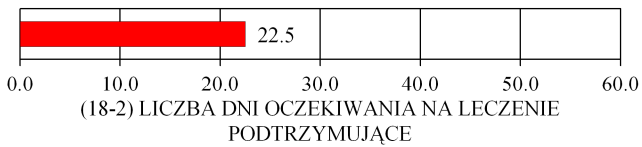
(18-1) LICZBA DNI OCZEKIWANIA NA LECZENIE I LINII

Mediana



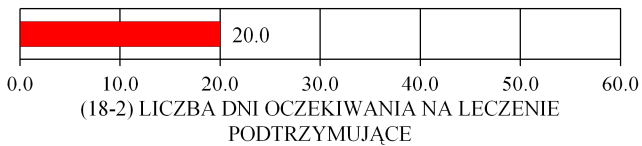
(18-2) LICZBA DNI OCZEKIWANIA NA LECZENIE
PODTRZYMUJĄCE

Średnia



(18-2) LICZBA DNI OCZEKIWANIA NA LECZENIE
PODTRZYMUJĄCE

Mediana



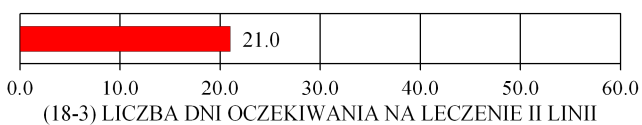
(18-3) LICZBA DNI OCZEKIWANIA NA LECZENIE II LINII

Średnia



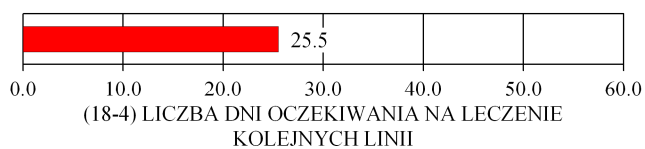
(18-3) LICZBA DNI OCZEKIWANIA NA LECZENIE II LINII

Mediana



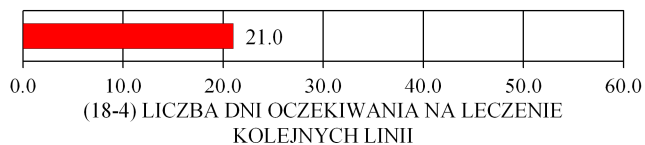
(18-4) LICZBA DNI OCZEKIWANIA NA LECZENIE KOLEJNYCH LINII

Średnia



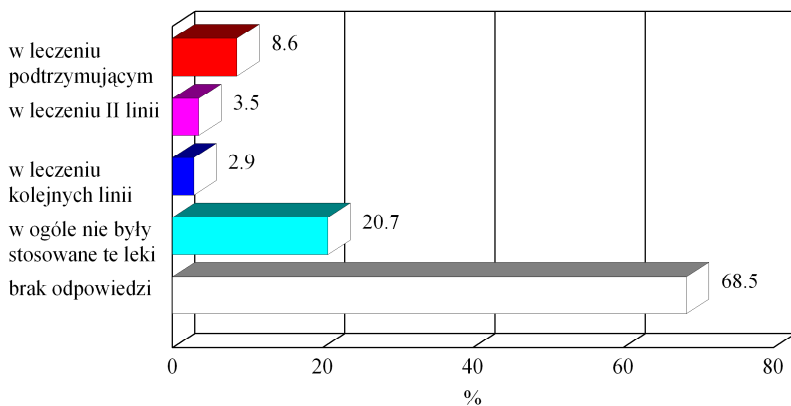
(18-4) LICZBA DNI OCZEKIWANIA NA LECZENIE KOLEJNYCH LINII

Mediana



	Ogółem	(5) PLACÓWKI MEDYCZNE OBECNE W MIEJSCU ZAMIESZKANIA RESPONDENTA		
		odział szpitalny lub poradnia onkologiczna	szpital onkologiczny	żaden z nich
	314	144	61	120
(18-1) LICZBA DNI OCZEKIWANIA NA LECZENIE I LINII				
Średnia	15.92	17.39	18.82	13.43
Mediana	10.00	10.00	14.00	10.00
(18-2) LICZBA DNI OCZEKIWANIA NA LECZENIE PODTRZYMUJĄCE				
Średnia	22.52	26.62	14.50	22.69
Mediana	20.00	15.00	15.50	20.00
(18-3) LICZBA DNI OCZEKIWANIA NA LECZENIE II LINII				
Średnia	25.05	33.46	23.71	19.60
Mediana	21.00	21.00	21.00	20.50
(18-4) LICZBA DNI OCZEKIWANIA NA LECZENIE KOLEJNYCH LINII				
Średnia	25.55	27.83	41.60	20.67
Mediana	21.00	21.00	21.00	21.00

(19) CZY I KIEDY ZASTOSOWANO NOWOCZESNE LEKI BIOLOGICZNE?



* Pytania z wieloma odpowiedziami dają w sumie więcej niż 100%.

	Ogółem	(5) PLACÓWKI MEDYCZNE OBECNE W MIEJSCU ZAMIESZKANIA RESPONDENTA		
		odział szpitalny lub poradnia onkologiczna	szpital onkologiczny	żaden z nich
	314	144	61	120
(19) CZY I KIEDY ZASTOSOWANO NOWOCZESNE LEKI BIOLOGICZNE?				
w leczeniu podtrzymującym	8.6%	11.1%	9.8%	5.0%
w leczeniu II linii	3.5%	2.1%	3.3%	4.2%
w leczeniu kolejnych linii	2.9%	0.0%	3.3%	5.0%
w ogóle nie były stosowane te leki	20.7%	21.5%	26.2%	18.3%
brak odpowiedzi	68.5%	66.0%	63.9%	73.3%
Suma	*	*	*	*

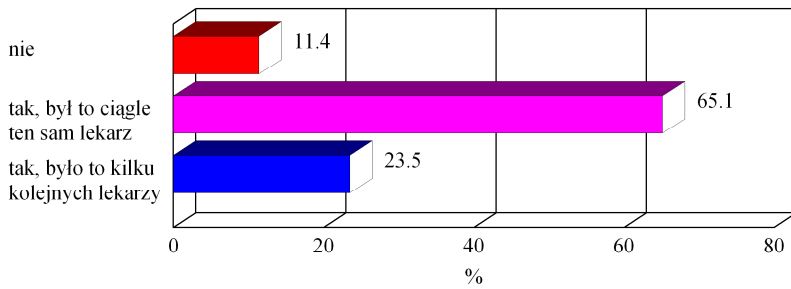
* Pytania z wieloma odpowiedziami dają w sumie więcej niż 100%.

(19-1) LECZENIE PODTRZYMUJĄCE - NAZWY LEKÓW
CISPLATYNA; VEPESID
CISPLATYNA; VEPESID
CISPLATYNA; VEPESID
CS 7017
SANDOSTATIN
CISPLATYNA; ETOPOZID
PULMOTEROL MILFONIDE

(19-2) LECZENIE II LINII - NAZWY LEKÓW
CISPLATYNA; VINORELAINA
FUROSEMID; ATOSSA; DEXAVEN; OXADIL; VENTALIN; THROCADIN; NEUROTOP

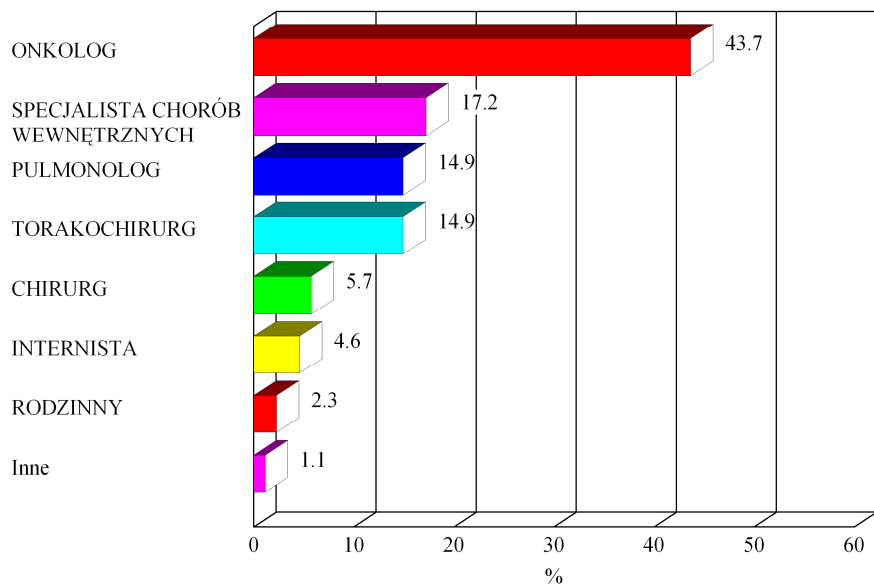
(19-3) LECZENIE KOLEJNYCH LINII - NAZWY LEKÓW
CISPLATYNA; VINOREALINA

(20) OPIEKA LEKARZA PROWADZĄCEGO W CZASIE LECZENIA ONKOLOGICZNEGO



	Ogółem	(5) PLACÓWKI MEDYCZNE OBECNE W MIEJSCU ZAMIESZKANIA RESPONDENTA		
		odział szpitalny lub poradnia onkologiczna	szpital onkologiczny	żaden z nich
	314	144	61	120
(20) OPIEKA LEKARZA PROWADZĄCEGO W CZASIE LECZENIA ONKOLOGICZNEGO				
nie	11.4%	12.4%	13.0%	8.8%
tak, był to ciągle ten sam lekarz	65.1%	58.9%	61.1%	71.7%
tak, było to kilku kolejnych lekarzy	23.5%	28.7%	25.9%	19.5%
Suma	100.0%	100.0%	100.0%	100.0%

(20-1) SPECJALNOŚĆ LEKARZA PROWADZĄCEGO

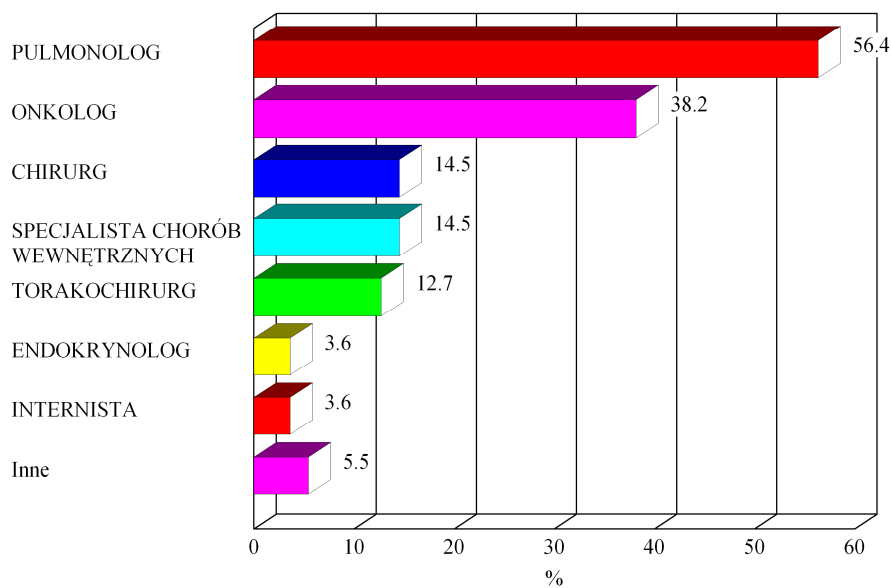


* Pytania z wieloma odpowiedziami dają w sumie więcej niż 100%.

	Ogółem	(5) PLACÓWKI MEDYCZNE OBECNE W MIEJSCU ZAMIESZKANIA RESPONDENTA		
		odział szpitalny lub poradnia onkologiczna	szpital onkologiczny	żaden z nich
	314	144	61	120
(20-1) SPECJALNOŚĆ LEKARZA PROWADZĄCEGO				
ONKOLOG	43.7%	51.2%	53.3%	31.4%
SPECJALISTA CHOROÓB WEWNĘTRZNYCH	17.2%	11.6%	13.3%	22.9%
PULMONOLOG	14.9%	18.6%	6.7%	14.3%
TORAKOCHIRURG	14.9%	14.0%	0.0%	20.0%
CHIRURG	5.7%	7.0%	20.0%	5.7%
INTERNISTA	4.6%	2.3%	0.0%	5.7%
RODZINNY	2.3%	2.3%	6.7%	0.0%
Inne	1.1%	0.0%	0.0%	2.9%
Suma	*	*	*	*

* Pytania z wieloma odpowiedziami dają w sumie więcej niż 100%.

(20-2) SPECJALNOŚĆ LEKARZY PROWADZĄCYCH



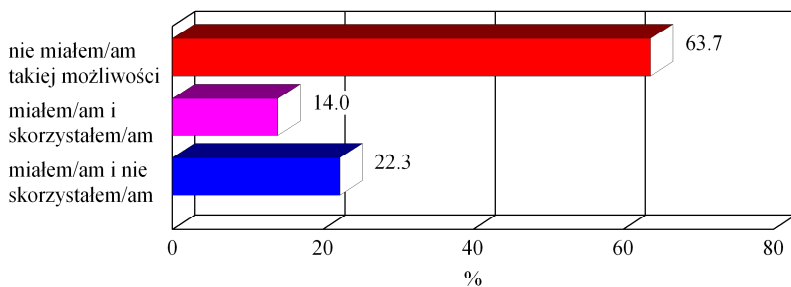
* Pytania z wieloma odpowiedziami dają w sumie więcej niż 100%.

	Ogółem	(5) PLACÓWKI MEDYCZNE OBECNE W MIEJSCU ZAMIESZKANIA RESPONDENTA		
		odział szpitalny lub poradnia onkologiczna	szpital onkologiczny	żaden z nich
	314	144	61	120
(20-2) SPECJALNOŚĆ LEKARZY PROWADZĄCYCH				
PULMONOLOG	56.4%	55.2%	58.3%	59.1%
ONKOLOG	38.2%	37.9%	33.3%	36.4%
CHIRURG	14.5%	6.9%	16.7%	18.2%
SPECJALISTA CHOROÓB WEWNĘTRZNYCH	14.5%	10.3%	8.3%	22.7%
TORAKOCHIRURG	12.7%	17.2%	8.3%	9.1%
ENDOKRYNOLOG	3.6%	6.9%	0.0%	0.0%
INTERNISTA	3.6%	3.4%	0.0%	4.5%
Inne	5.5%	3.4%	8.3%	9.1%
Suma	*	*	*	*

* Pytania z wieloma odpowiedziami dają w sumie więcej niż 100%.

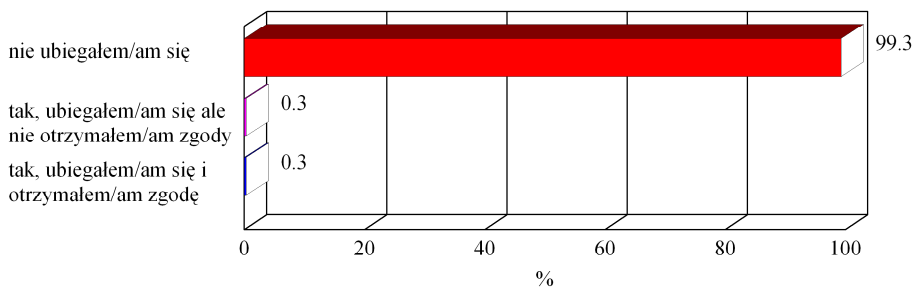
(21) NA CZYM POLEGAŁY PROBLEMY Z MONITOROWANIEM LECZENIA ONKOLOGICZNEGO?
Długi okres oczekiwania na badania diagnostyczne.
Tak, na początku leczenia, na podstawie badania bronchoskopii dwa razy nie można było zdefiniować rodzaju nowotworu.
Zaburzenia pracy serca.
Dłgie oczekiwanie na konsultacje z lekarzem kardiologiem.
Niewydolność.
Neuropatia nóg.
Tak, na początku leczenia, na podstawie badania bronchoskopii dwa razy nie mo...
Długie okresy oczekiwania.
Długi okres oczekiwania na badania diagnostyczne. Brak lekarza prowadzącego.
Brak lekarza prowadzącego.
Odmówiono wykonania badania TK płuc po zabiegu operacyjnym.
Długie okresy oczekiwana między badaniami i wizytami.
Aby pobrać kre trzeba bardzo wcześnie przyjechać do poradni, a potem długo czekać w kolejce do lekarza.

(22) MOŻLIWOŚĆ KONSULTACJI Z LEKARZEM PSYCHOONKOLOGIEM



	Ogółem	(5) PLACÓWKI MEDYCZNE OBECNE W MIEJSCU ZAMIESZKANIA RESPONDENTA		
		odział szpitalny lub poradnia onkologiczna	szpital onkologiczny	żaden z nich
	314	144	61	120
(22) MOŻLIWOŚĆ KONSULTACJI Z LEKARZEM PSYCHOONKOLOGIEM				
nie miałem takiej możliwości	63.7%	59.2%	61.1%	67.3%
miałem/am i skorzystałem/am	14.0%	13.6%	14.8%	12.4%
miałem/am i nie skorzystałem/am	22.3%	27.2%	24.1%	20.4%
Suma	100.0%	100.0%	100.0%	100.0%

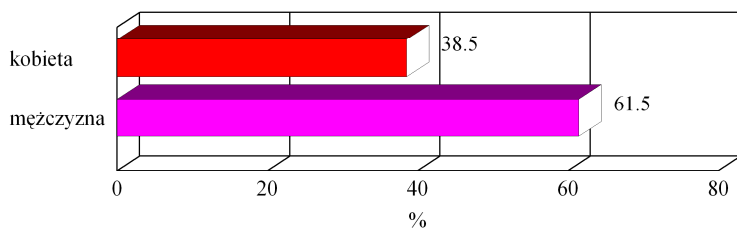
(23) UBIEGANIE SIĘ O ZGODĘ NA LECZENIE ZA GRANICĄ



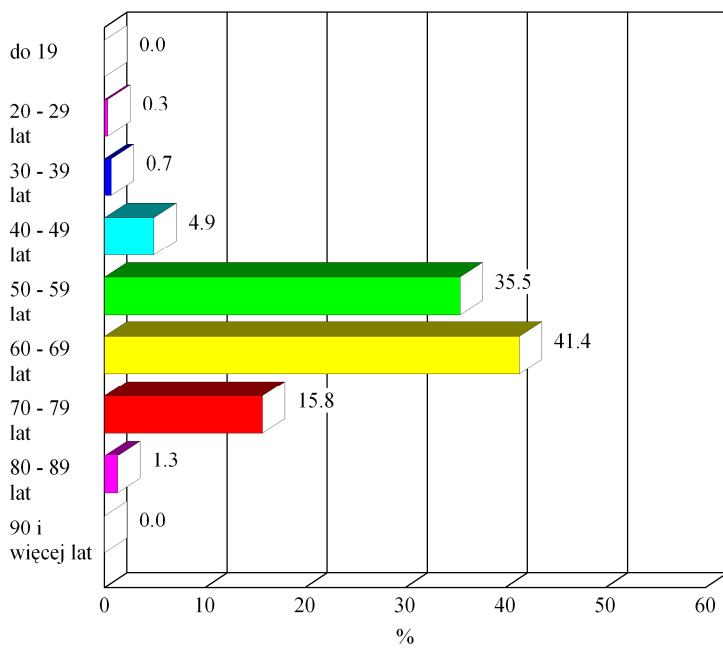
	Ogółem	(5) PLACÓWKI MEDYCZNE OBECNE W MIEJSCU ZAMIESZKANIA RESPONDENTA		
		odział szpitalny lub poradnia onkologiczna	szpital onkologiczny	żaden z nich
	314	144	61	120
(23) UBIEGANIE SIĘ O ZGODĘ NA LECZENIE ZA GRANICĄ				
nie ubiegałem/am się	99.3%	99.2%	98.2%	98.3%
tak, ubiegałem/am się ale nie otrzymałem/am zgody	0.3%	0.0%	0.0%	0.9%
tak, ubiegałem/am się i otrzymałem/am zgodę	0.3%	0.8%	1.8%	0.9%
Suma	100.0%	100.0%	100.0%	100.0%

Informacje o osobie wypełniającej ankietę

PLEĆ



WIEK



WOJEWÓDZTWO MIEJSCA ZAMIESZKANIA RESPONDENTA

